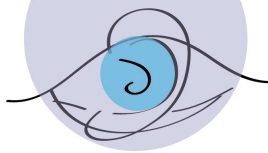


L'art d'inclure



Lausanne, le 10 décembre 2021

Madame, Monsieur,
Chers membres, Chers amis,

Pour bien débiter l'année 2022, nous vous proposons une première activité le mercredi 19 janvier à 14H00 à la Collection de l'Art Brut, à Lausanne, dans le cadre de la 5^{ème} Biennale de l'Art Brut « **Croyances** ». Cette visite sera commentée par Mali Genest, médiatrice à la Collection de l'Art Brut.

La 5^e Biennale de l'Art Brut présente 43 auteur.e.s et regroupe 340 œuvres issues des fonds de la Collection, dessins, peintures, sculptures et ouvrages textiles. Consacrée au thème des croyances, elle révèle autant le lien particulier que les auteurs d'Art Brut entretiennent avec la religion que les sciences occultes.

La sélection des œuvres présente aussi bien des illustrations de divinités, de saints ou de personnages religieux, que des compositions abstraites d'un grand raffinement, des peintures de caractère symboliste et des objets rituels.

Plusieurs créateurs-trices illustrent des sujets mystiques en les réinterprétant ou en s'appropriant des rites religieux. Par leur croyance diverse et originale, tous transcendent à leur manière des conditions de vie souvent difficiles.

Commissariat : Anic Zanzi, conservatrice à la Collection de l'Art Brut.

L'exposition est accessible aux personnes à mobilité réduite.

**Visite à la Collection de l'Art Brut, Av. des Bergières 11, 1004 Lausanne
Mercredi 19 janvier 2022 à 14H00
Rendez-vous sur place à 13H45**

La visite guidée adaptée et les entrées au musée seront gracieusement offertes.

Merci de vous inscrire avant le 10 janvier auprès de Muriel Siksou, au 076 337 36 61, ou par courriel muriel.siksou@lartdinclure.ch

**Le certificat COVID et une pièce d'identité sont exigés à l'entrée du musée.
Prière de se munir d'un masque et de respecter tous les gestes barrières.**

Informations : https://www.artbrut.ch/fr_CH/exposition/5eme-biennale-de-l-art-brut-croyances

En vous souhaitant d'ores et déjà d'excellentes fêtes de fin d'année, nous vous présentons nos plus cordiales salutations.

Pour le comité, Muriel Siksou



Association L'Art d'Inclure c/o Muriel Siksou
Chemin du Devin 31 C, 1012 Lausanne
E-mail : contact@lartdinclure.ch - Site internet : www.lartdinclure.ch
IBAN : CH95 0900 0000 1465 9870 7